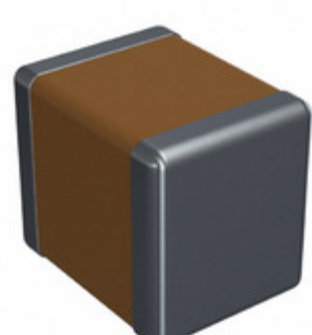


12101C225K4Z2A



Obrázky jsou pouze orientační.
Podrobné informace o produktu naleznete v části Technické údaje produktu.
Koupit 12101C225K4Z2A s důvěrou od Component-World.HK, 1 rok záruka



Part Number: 12101C225K4Z2A

Výrobce: AVX Corporation

Popis: CAP CER 2.2UF 100V X7R 1210

Datový list: [Ceramic Chip Capacitor Catalog](#)

[FLEXITERM® MLCC Series Datasheet](#)

[Part Number Explanation](#)

RoHS Status: Bez olova / V souladu RoHS

Ship From: Hong Kong

Shipment Way: DHL/Fedex/TNT/UPS/EMS

[Request For Quotation](#)

PARAMETR PRODUKTU

Part Number	12101C225K4Z2A	Výrobce	AVX Corporation
Popis	CAP CER 2.2UF 100V X7R 1210	Stav volného vedení / RoHS	Bez olova / V souladu RoHS
Dostupné množství	235180 pcs	Datový list	Ceramic Chip Capacitor Catalog FLEXITERM® MLCC Series Datasheet Part Number Explanation
Kategorie	Kondenzátory	Napětí - Jmenovitá	100V
Tolerance	±10%	Tloušťka (Max)	0.110" (2.79mm)
teplotní koeficient	X7R	Velikost / Rozměry	0.126" L x 0.098" W (3.20mm x 2.50mm)
Série	FLEXITERM®	hodnocení	AEC-Q200
Obal	Tape & Reel (TR)	Paket / krabice	1210 (3225 Metric)
Ostatní jména	12101C225K4Z2A-ND 478-10903-2	Provozní teplota	-55°C ~ 125°C
Typ montáže	Surface Mount, MLCC	Úroveň citlivosti na vlhkost (MSL)	1 (Unlimited)
Výrobní standardní doba výroby	40 Weeks	Lead Style	-
Rozestup vývodů	-	Stav volného vedení / RoHS	Lead free / RoHS Compliant
Výška - Sedící (Max)	-	Funkce	Soft Termination
Poruchovost	-	Detailní popis	2.2µF ±10% 100V Ceramic Capacitor X7R 1210 (3225 Metric)
kapacitní	2.2µF	Aplikace	Automotive, Boardflex Sensitive

Component-World.com je spolehlivý distributor elektronických součástek. Specializujeme se na všechny elektronické komponenty řady AVX Corporation. Máme 235180 kusy AVX Corporation 12101C225K4Z2A na skladě dostupných. Vyžádejte si citát z distributora součástí elektroniky na Component-World.com, náš prodejní tým vás bude kontaktovat do 24 hodin.

RFQ Email: info@Components-World.com

SOUVISEJÍCÍ PRODUKTY

	Část#: 12101C332JAT2A Popis: CAP CER 3300PF 100V X7R 1210	Výrobci: AVX Corporation	Dotaz
	Část#: 12101C225KAT2A Popis: CAP CER 2.2UF 100V X7R 1210	Výrobci: AVX Corporation	Dotaz
	Část#: 12101C224KAT2A Popis: CAP CER 0.22UF 100V X7R 1210	Výrobci: AVX Corporation	Dotaz
	Část#: 12101C224MAT2A Popis: CAP CER 0.22UF 100V X7R 1210	Výrobci: AVX Corporation	Dotaz
	Část#: 12101C224KAZ2A Popis: CAP CER 0.22UF 100V X7R 1210	Výrobci: AVX Corporation	Dotaz
	Část#: 12101C333KAT2A Popis: CAP CER 0.033UF 100V X7R 1210	Výrobci: AVX Corporation	Dotaz
	Část#: 12101C224JAT4A Popis: CAP CER 0.22UF 100V X7R 1210	Výrobci: AVX Corporation	Dotaz
	Část#: 12101C332KAT2A Popis: CAP CER 3300PF 100V X7R 1210	Výrobci: AVX Corporation	Dotaz
	Část#: 12101C333JAT2A Popis: CAP CER 0.033UF 100V X7R 1210	Výrobci: AVX Corporation	Dotaz
	Část#: 12101C223MAT2A Popis: CAP CER 0.022UF 100V X7R 1210	Výrobci: AVX Corporation	Dotaz
	Část#: 12101C223KAT2A Popis: CAP CER 0.022UF 100V X7R 1210	Výrobci: AVX Corporation	Dotaz
	Část#: 12101C224JAT2A Popis: CAP CER 0.22UF 100V X7R 1210	Výrobci: AVX Corporation	Dotaz
	Část#: 12101C225KAZ2A Popis: CAP CER 2.2UF 100V X7R 1210	Výrobci: AVX Corporation	Dotaz
	Část#: 12101C274KAT4A Popis: CAP CER 0.27UF 100V X7R 1210	Výrobci: AVX Corporation	Dotaz
	Část#: 12101C274KAT2A Popis: CAP CER 0.27UF 100V X7R 1210	Výrobci: AVX Corporation	Dotaz
	Část#: 12101C273JAT2A Popis: CAP CER 0.027UF 100V X7R 1210	Výrobci: AVX Corporation	Dotaz
	Část#: 12101C224MAT4A Popis: CAP CER 0.22UF 100V X7R 1210	Výrobci: AVX Corporation	Dotaz
	Část#: 12101C333KAZ2A Popis: CAP CER 0.033UF 100V X7R 1210	Výrobci: AVX Corporation	Dotaz
	Část#: 12101C225K4T2A Popis: CAP CER 2.2UF 100V X7R 1210	Výrobci: AVX Corporation	Dotaz
	Část#: 12101C223KAZ2A Popis: CAP CER 0.022UF 100V X7R 1210	Výrobci: AVX Corporation	Dotaz

Související klíčová slova pro 12101C225K4Z2A

AVX Corporation 12101C225K4Z2A.	12101C225K4Z2A distributor	12101C225K4Z2A dodavatel	12101C225K4Z2A Cena
12101C225K4Z2A Stáhnout datasheet.	12101C225K4Z2A Datasheet.	12101C225K4Z2A Stock.	koupit 12101C225K4Z2A.
AVX Corporation 12101C225K4Z2A.	AVX Corporation [MIL] 12101C225K4Z2A.		